



24.10.2012

Pressemitteilung Pirmasens



30. Rheinland-Pfalz-Tag in Pirmasens 2013 – Bühnenplätze und Aktionsflächen werden vorgestellt

Acht Monate vor dem 30. Rheinland-Pfalz-Tag, der vom 21. – 23. Juni 2013 in Pirmasens stattfindet, stellen Oberbürgermeister Dr. Bernhard Matheis und Veranstaltungsreferent Steffen Bungert aus der Staatskanzlei der Landesregierung die Bühnenplätze und Aktionsflächen vor.

Bereits 1997 richtete Pirmasens das Landesfest aus. Dabei erwies sich die Stadt als hervorragender Gastgeber. Dies soll sich im Jahr 2013 wiederholen, wobei Pirmasens gegenüber der Veranstaltung vor 15 Jahren viele neue Facetten zu bieten hat und diese auch zeigen wird. Hinsichtlich der Veranstaltungsfläche, der Teilnehmer und der erwarteten Besucherzahl wird der Rheinland-Pfalz-Tag das herausragende Ereignis im Jubiläumsjahr 2013 sein, in dem die Stadt ihr 250-jähriges Bestehen feiert. Sechs Musikbühnen, zwölf Aktionsflächen, ein Festumzug, fünf Ausstellungen und mehrere Empfänge erwarten an drei Tagen bis zu 300.000 Besucher in der Stadt. Musikbühnen betreiben Radio RPR1 und bigFM auf dem Meßplatz, der Südwestrundfunk auf dem Exerzierplatz, Antenne Pirmasens im Strecktal, die Stadt Pirmasens mit Vereinen auf dem Schloßplatz, der Landesverband der Musikschulen in der Höfelsgasse sowie Radio RPR2. Radio bigFM lädt zur After Show Party in die Messehalle ein. Zum Mitmachen ausdrücklich

aufgefordert wird im Strecktal auf der Aktionsfläche von Landessportbund, Sportbund Pfalz und regionalen Vereinen bei Spiel, Sport und Freizeitangeboten. Hier präsentieren sich ebenso die Rettungsorganisationen von ASB, DRK, DLRG, Johannitern und Maltesern rund um den Strecktalsee. An Lutherkirche, Johanneskirche, St. Pirmin und Zionskirche engagieren sich die katholische und evangelische Kirche mit vielfältigen Angeboten, die auch Raum bieten, vom Festtrubel abzuschalten und Energie zu schöpfen, bevor es zur nächsten Aktionsfläche oder vor die nächste Musikbühne geht. Schweres Gerät fahren die Streitkräfte von Bundeswehr, U. S. Army und U. S. Air Force auf dem Messegelände auf. Hier geben auf der Aktionsfläche von Feuerwehr, Technischem Hilfswerk, Polizei, Bundespolizei und Zoll die Organisationen Einblick in ihre Arbeit. Mit Informationsständen stellen die Städte und Landkreise in der Exerzierplatzstraße und der Höfelsgasse, das Land Rheinland-Pfalz beim „Landestreff“ in der Bahnhofstraße und auf dem Parkplatz an der Münztreppe, Selbsthilfegruppen in der Luisenstraße und Initiativen zu „Frieden, Umwelt und Integration“ in der Ringstraße, die Vielfalt des Landes Rheinland-Pfalz vor. Regionale Spezialitäten verführen auf dem deutsch-französischen Bauern- und Ökomarkt in der Bahnhofstraße zum Probieren. Nach der Premiere in Ingelheim wird im kommenden Jahr auf der „Energiemeile“ in der Ringstraße über dieses aktuelle Thema informiert. Ausstellungen zeigen vom Land Rheinland-Pfalz der Landtag, die Vermessungs- und Katasterverwaltung, das Statistische Landesamt und die Landeszentrale für Gesundheitsförderung. Zudem wird der Landesverband der Kaninchen- und Geflügelzüchter seine Tiere ausstellen. Am Sonntag, 23. Juni 2013, wird sich der Festumzug als ein Höhepunkt des Rheinland-Pfalz-Tages seinen Weg durch die Innenstadt bahnen. Auf der bewährten Festzugstrecke von Meßplatz bis Messegelände werden sicherlich viele Pirmasenser und Gäste die Straßen säumen, um die etwa 3000 Teilnehmer zu begrüßen. Auch der Festumzug spiegelt mit Beiträgen der Städte, Landkreise und überörtlichen Organisationen die Vielfalt des Bundeslandes wider. Die Tribünen mit Gästen des Landes und der Stadt werden am Schloßplatz stehen. Traditionell überträgt SWR Fernsehen am Abend zum Abschluss des Rheinland-Pfalz-Tages einen Livemitschnitt des Festumzuges.

Daten und Fakten

Sechs **Musikbühnen** werden bespielt von:

Südwestrundfunk (SWR 1 und SWR 4) und SWR Fernsehen
Radio RPR1 und Radio bigFM
Stadt Pirmasens (Kommunale Bühne)
Antenne (Pirmasens)
Landesverband der Musikschulen
RPR2 - Schlagerarena

Die **Musikbühnen** bieten durchgehend Programm:

Freitag	21.6.2013	15.00 - 00.30 Uhr
Samstag	22.6.2013	11.00 - 00.30 Uhr
Sonntag	23.6.2013	11.00 – 22.30 Uhr

Anfangszeiten können variieren.

Der **Festzug** am Sonntag, 23.06.2013, ab 13.30 Uhr, führt von Meßplatz über Blocksbergstraße, Kaiserstraße, Friedhofstraße, Alleestraße, Schloßstraße, Dankelsbachstraße, Zeppelinstraße bis zum Messegelände.

Auf **Aktionsflächen** laden zum informieren, mitmachen und verweilen ein:

Markt der Städte und Landkreise
Deutsch-französischer Bauern- und Ökomarkt
Treffpunkt Rheinland-Pfalz mit Bühne
Kirchen
Stadt Pirmasens und Vereine mit Kinder- und Jugendorganisationen
Landessportbund/Sportbund Pfalz
Rettungsdienste
Feuerwehr, Polizei, THW, Bundespolizei und Zoll mit Bühne
Streitkräfte von Bundeswehr, U.S. Army und U.S. Air Force
Energemeile
Selbsthilfegruppen mit Bühne
Forum Frieden, Umwelt und Integration

Die **Aktionsflächen** sind geöffnet:

Freitag	21.6.2013	15.00 - 20.00 Uhr
Samstag	22.6.2013	11.00 – 20.00 Uhr
Sonntag	23.6.2013	11.00 - 19.00 Uhr

Bühnenzeiten können variieren.

Verschiedene **Ausstellungen** zeigen:

Landtag Rheinland-Pfalz
Vermessungs- und Katasterverwaltung Rheinland-Pfalz
Statistisches Landesamt Rheinland-Pfalz
Landeszentrale für Gesundheitsförderung in Rheinland-Pfalz e.V.
Landesverband der Kaninchen- und Geflügelzüchter

Die **Ausstellungen** sind geöffnet:

Freitag	21.6.2013	15.00 - 20.00 Uhr
Samstag	22.6.2013	11.00 – 20.00 Uhr
Sonntag	23.6.2013	11.00 - 19.00 Uhr

Veranstaltungsorte im Überblick:

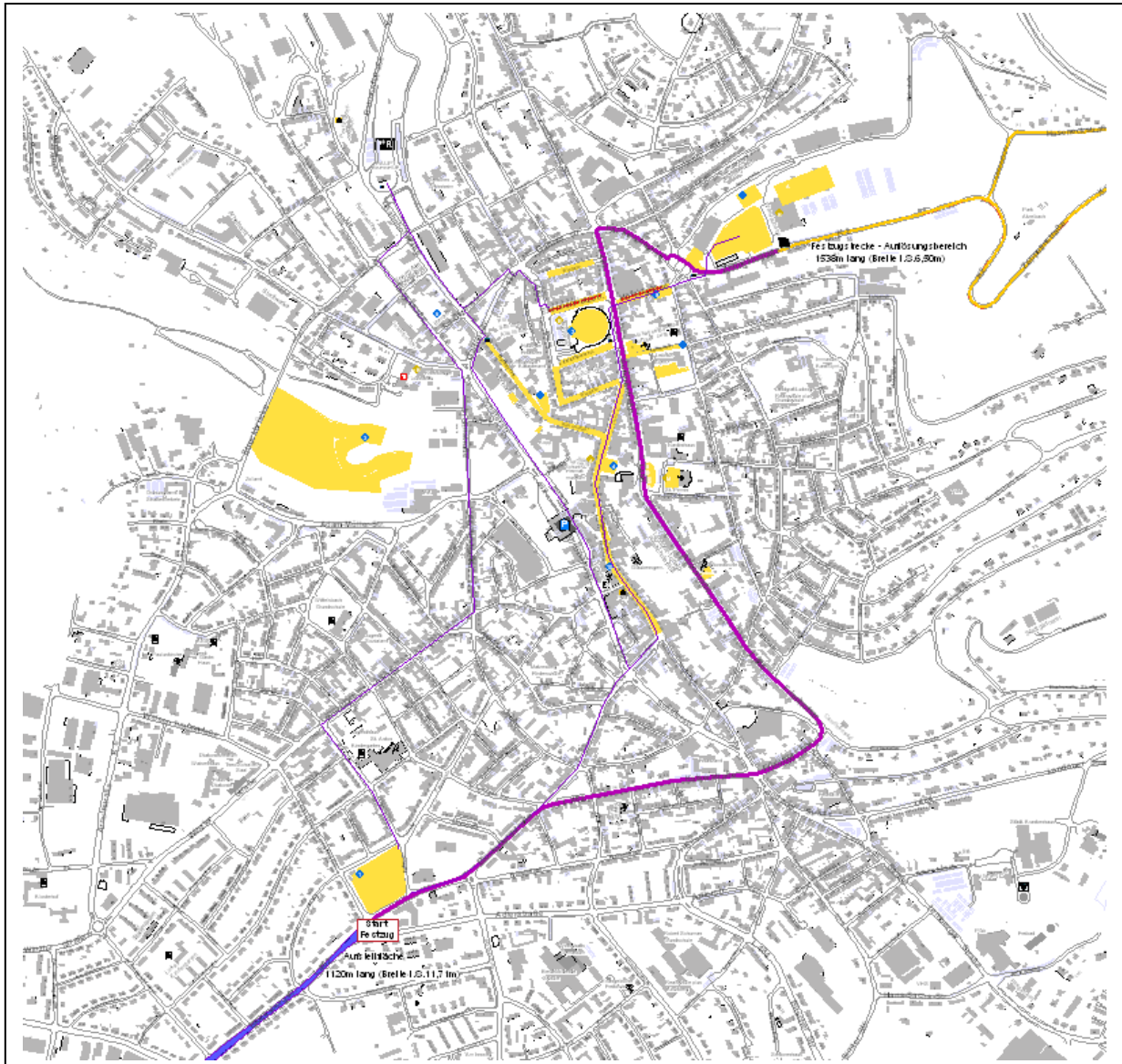
Meißplatz:	RPR1. – bigFM Open-Air-Bühne
Exerzierplatz:	SWR-Bühne
Strecktal:	Antenne - Bühne
Strecktal:	Aktionsfläche Sport, Spiel und Freizeit
Strecktal:	Präsentationen und Aktionen der Rettungsdienste
Unterer Schloßplatz:	Kommunale Bühne
Bahnhofstraße	Treffpunkt Rheinland-Pfalz
Parkplatz Münzterpe	Treffpunkt Rheinland-Pfalz
Bahnhofstraße:	Bauern- und Ökomarkt,
Messegelände:	Platz der Streitkräfte
Messegelände:	Bühne und Aktionsfläche
Messehalle:	Feuerwehr, Polizei, THW, Bundespolizei und Zoll
nördl. Exerzierplatzstraße/	bigFM After Show Party
Höfelsingasse:	Markt der Städte und Landkreise
Höfelsingasse:	Bühne Landesverband der Musikschulen
Lutherkirche:	Kirchenpräsentation
Johanneskirche:	Kirchenpräsentation
St. Pirmin:	Kirchenpräsentation
Zionskirche:	Kirchenpräsentation
Luisenstraße:	Selbsthilfegruppen
Nördliche Ringstraße:	Forum „Frieden-Umwelt-Integration“
Südliche Ringstraße:	Energiemeile

Stand: Oktober 2012.

Änderungen sind möglich.

Die gelben Begrenzungslinien der Veranstaltungsflächen in der nachfolgenden Zusammenstellung stellen den aktuellen Aufplanungsstand dar.




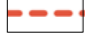



Bühnen- und Aktionsflächen



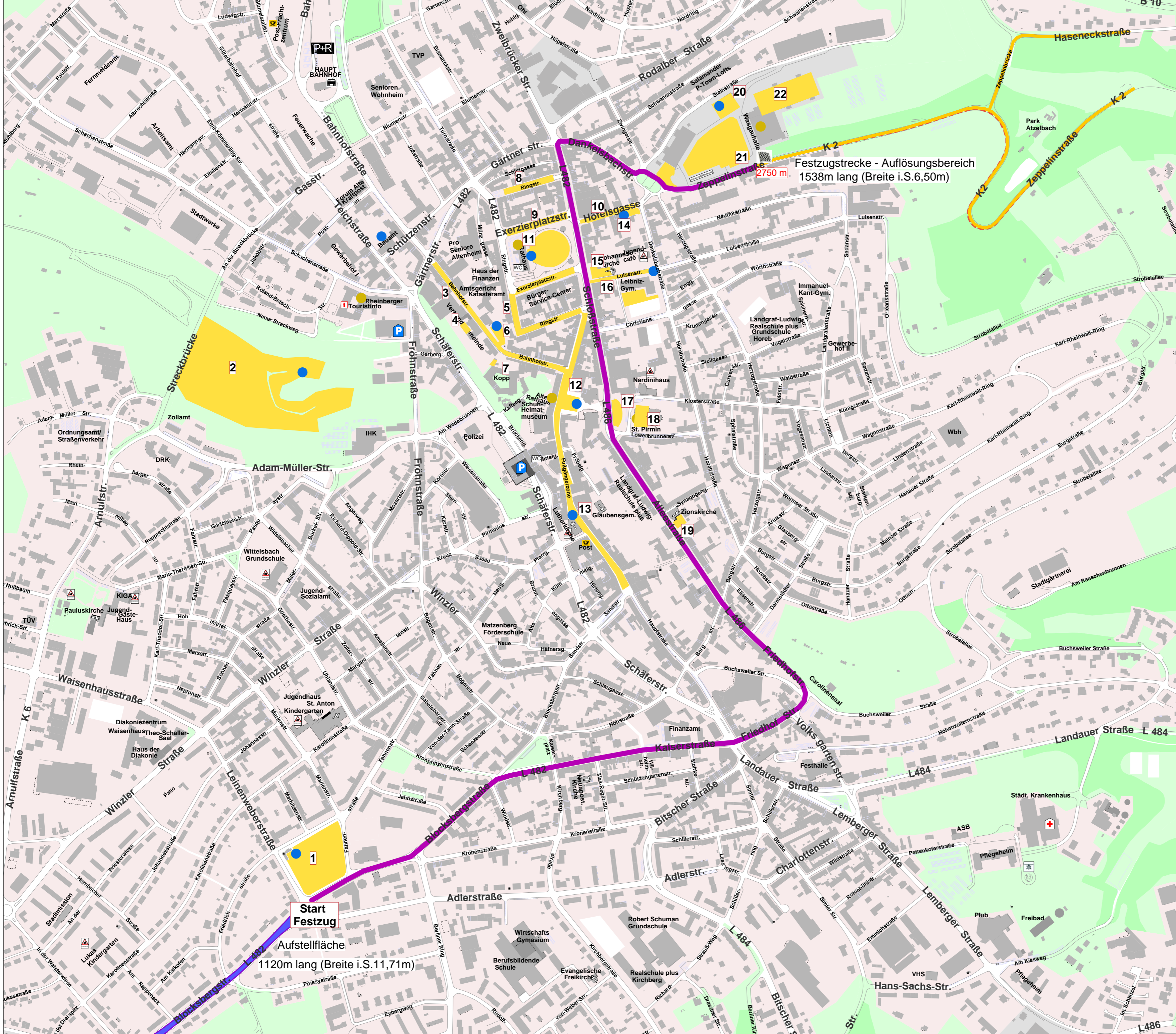
Rheinland-Pfalz-Tag 2013 in Pirmasens

Rheinland-Pfalz-Tag 2013

Bühnen- und Aktionsflächen

-  Veranstaltungsfläche
-  Festzugstrecke (Aufstellung)
-  Festzugstrecke
-  Festzugstrecke (Stellfläche für Busse)
-  Festzugstrecke (Auflösung)
-  Bühne
-  Ausstellung / Empfang

Nr	Beschreibung	Fläche	Breite	Länge
01	Messplatz	10547 m ²	95	110
02	Strecktal - Sport	31531 m ²	27,95	54,8
03	Bahnhofstraße - Gericht/Sparkasse	1392 m ²	8	167
04	Hof - Verbandsgemeinde	226 m ²	11	20
05	Ringstraße	2104 m ²	9,5	124
06	Parkplatz Müntztreppe/Bahnhofstraße	2191 m ²	17	39
07	Vorplatz - Kopp	95 m ²	6,50	12,00
08	Nördl. Ringstraße	1128 m ²	11	100
09	nördl. Exerzierplatzstraße	1596 m ²	13	123
10	Höfelsgasse	1063 m ²	9	117
11	Exerzierplatz	3140 m ²	d70	-d30
12	Schloßplatz	4250 m ²	26	40
13	Fußgängerzone Lutherkirche	2913 m ²	10	260
14	Parkplatz Höfelsgasse	423 m ²	11	38,4
15	Johanneskirche	690 m ²		
16	Luisenstraße	758 m ²	6,5	128
17	Parkplatz oberer Schloßplatz	832 m ²	16	
18	St. Pirmin	2435 m ²		
19	Parkplatz Zionskirche	363 m ²	17	21
20	Messe - Bodenplatte alte Halle	1455 m ²	31	100
21	Messegelände oberer Parkplatz	8705 m ²	74,5	130,2
22	Messehalle	5516 m ²	45	121



Stadt Pirmasens



Bühnen- und Aktionsflächen RLP-Tag 2013

M = 1:5000 Stand: 23.10.2012

Bühnen- und Aktionsflächen Rheinland-Pfalz-Tag 2013 in Pirmasens

Nr.	Bezeichnung		Breite	Länge	Fläche
01	Messplatz	RPR1. - bigFM Open Air Bühne	95	110	10547 m ²
02	Strecktal	Aktionsfläche Sport, Spiel und Freizeit			31531 m ²
03	Bahnhofstr. - Gericht/Sparkasse	Bauern- und Ökomarkt	8	167	1392 m ²
04	Hof - Verbandsgemeinde	Deutsche Waldjugend	11	20	226 m ²
05	Ringstraße	Energiemeile	9,5	124	2104 m ²
06	Parkplatz Münzterre/Bahnhofstr.	Bühne Treffpunkt Rheinland-Pfalz	17	39	2191 m ²
07	Vorplatz - Kopp	Landtag	6,50	12,00	95 m ²
08	Nördl. Ringstraße	Forum Frieden-Umwelt-Integration	11	100	1128 m ²
09	nördl. Exerzierplatzstraße	Markt der Städte und Landkreise	13	123	1596 m ²
10	Höfelsgasse	Markt der Städte und Landkreise	9	117	1063 m ²
11	Exerzierplatz	SWR Bühne	d70	-d30	3140 m ²
12	Schloßplatz	Kommunale Bühne	26	40	4250 m ²
13	Fußgängerzone Lutherkirche	Kirchenpräsentation	10	260	2913 m ²
14	Parkplatz Höfelsgasse	Bühne Landesverband der Musikschulen	11	38,4	423 m ²
15	Johanneskirche	Kirchenpräsentation			690 m ²
16	Luisenstraße	Selbsthilfemeile mit Bühne	6,5	128	758 m ²
17	Parkplatz oberer Schloßplatz	Ehrentribüne	16		832 m ²
18	St. Pirmin	Kirchenpräsentation			2435 m ²
19	Parkplatz Zionskirche	Kirchenpräsentation	17	21	363 m ²
20	Messe - Bodenplatte alte Halle	Feuerwehr, Polizei, THW, Bundespolizei und Zoll	31	100	1455 m ²
21	Messegelände oberer Parkplatz	Platz der Streitkräfte	74,5	130,2	8705 m ²
22	Messehalle	bigFM After Show Party	45	121	5516 m ²

Bühnen- und Aktionsflächen Rheinland-Pfalz-Tag 2013 in Pirmasens

Nummer: **01**
Bezeichnung: Messplatz

RPR1 – bigFM Open Air Bühne



Bühnen- und Aktionsflächen Rheinland-Pfalz-Tag 2013 in Pirmasens

Nummer: **02**
Bezeichnung: Strecktalpark

Aktionsfläche Sport, Spiel und Freizeit





Bühnen- und Aktionsflächen Rheinland-Pfalz-Tag 2013 in Pirmasens

Nummer: **03**
Bezeichnung: **Bahnhofstraße**

Bauern- und Ökomarkt





Bühnen- und Aktionsflächen Rheinland-Pfalz-Tag 2013 in Pirmasens

Nummer: **04**
Bezeichnung: Hof – Verbandsgemeinde

Deutsche Waldjugend



Bühnen- und Aktionsflächen Rheinland-Pfalz-Tag 2013 in Pirmasens

Nummer: **05**
Bezeichnung: Ringstraße

Energiemeile



Bühnen- und Aktionsflächen Rheinland-Pfalz-Tag 2013 in Pirmasens

Nummer: **06**
Bezeichnung: Parkplatz Münztreppe/Bahnhofstraße

Treffpunkt Rheinland-Pfalz Bühne



Bühnen- und Aktionsflächen Rheinland-Pfalz-Tag 2013 in Pirmasens

Nummer: **07**
Bezeichnung: Vorplatz Kopp
Landtag



Bühnen- und Aktionsflächen Rheinland-Pfalz-Tag 2013 in Pirmasens

Nummer: **08**
Bezeichnung: Nördl. Ringstraße

Forum Frieden-Umwelt-Integration



Bühnen- und Aktionsflächen Rheinland-Pfalz-Tag 2013 in Pirmasens

Nummer: **09**
Bezeichnung: Nördl. Exerzierplatzstraße (und Höfelsgasse)

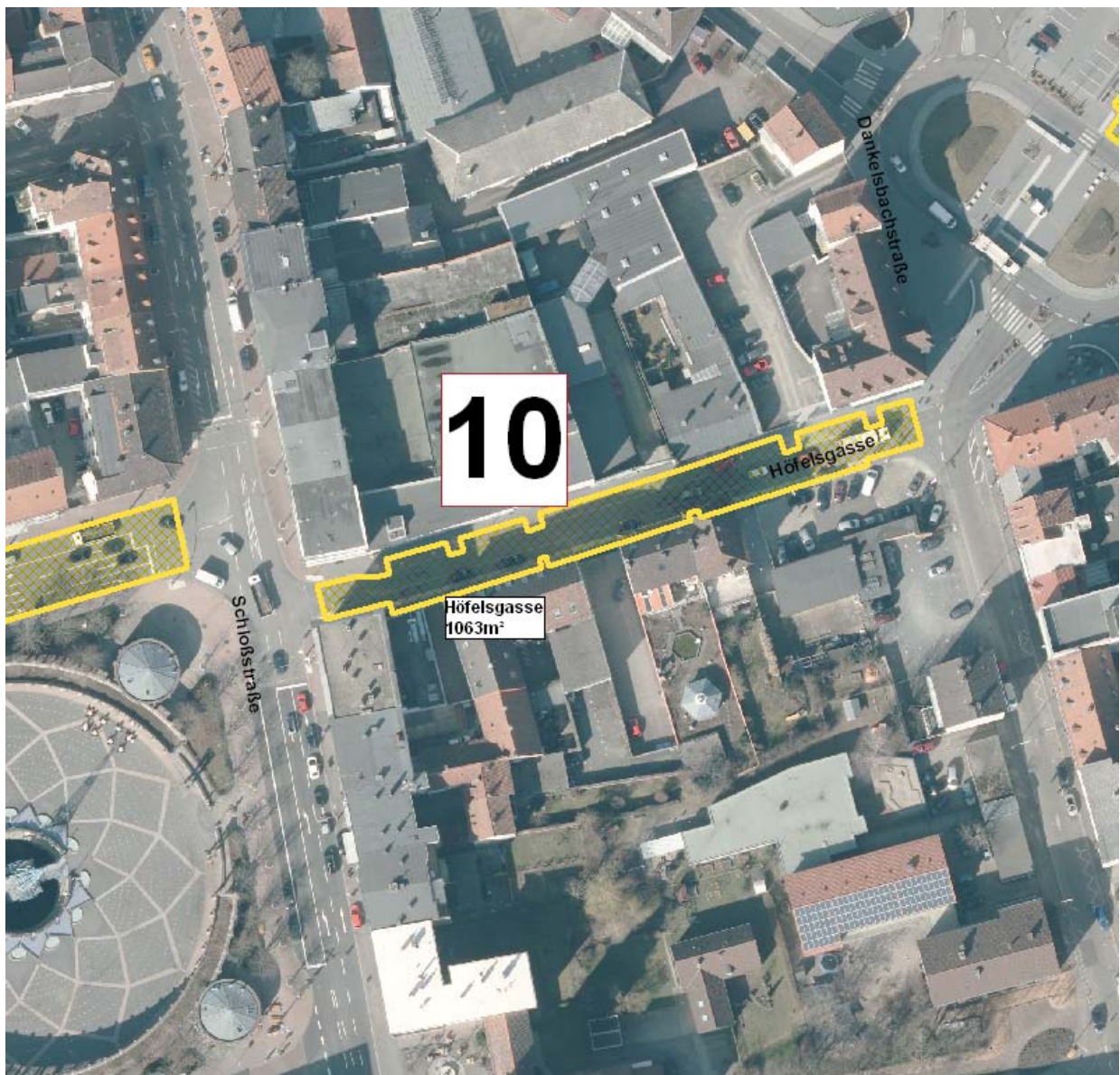
Aktionsfläche für Markt der Städte und Landkreise



Bühnen- und Aktionsflächen Rheinland-Pfalz-Tag 2013 in Pirmasens

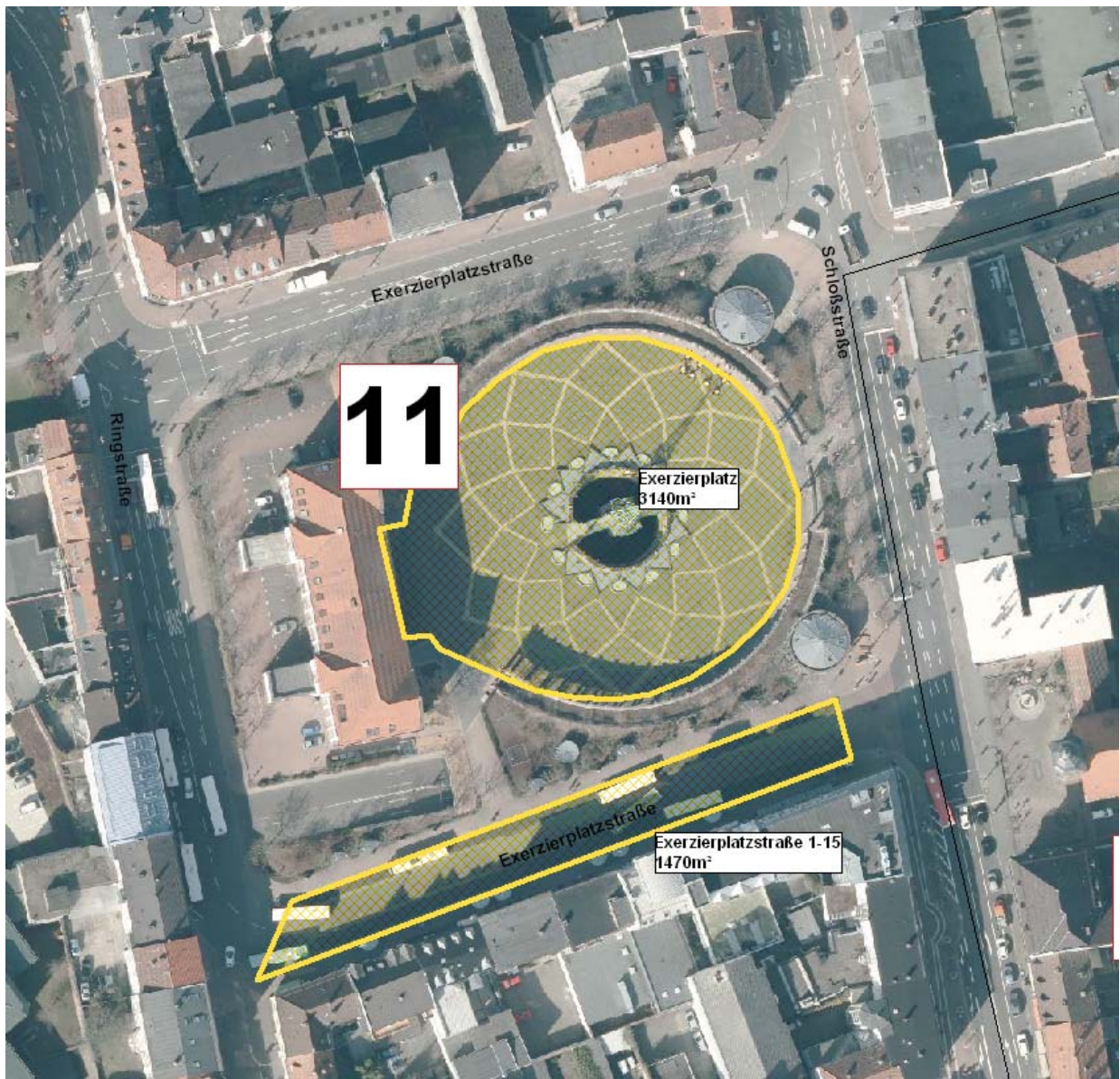
Nummer: **10**
Bezeichnung: Höfelsgasse (mit nördl. Exerzierplatzstr.)

Aktionsfläche für Markt der Städte und Landkreise



Bühnen- und Aktionsflächen Rheinland-Pfalz-Tag 2013 in Pirmasens

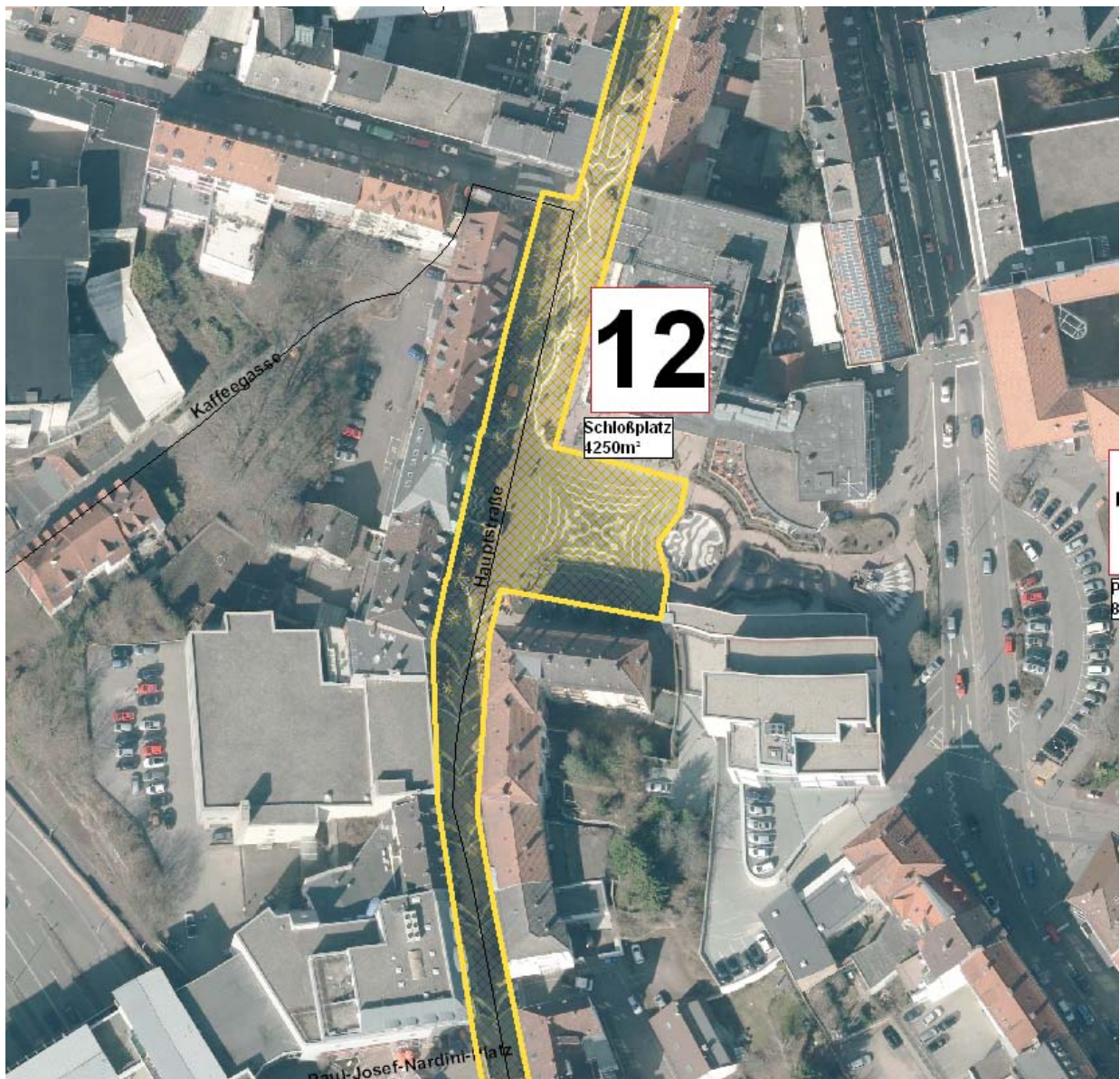
Nummer: 11
Bezeichnung: Exerzierplatz
SWR - Bühne



Bühnen- und Aktionsflächen Rheinland-Pfalz-Tag 2013 in Pirmasens

Nummer: **12**
Bezeichnung: Schloßplatz

Kommunale Bühne



Bühnen- und Aktionsflächen Rheinland-Pfalz-Tag 2013 in Pirmasens

Nummer: **13**
Bezeichnung: Fußgängerzone Lutherkirche

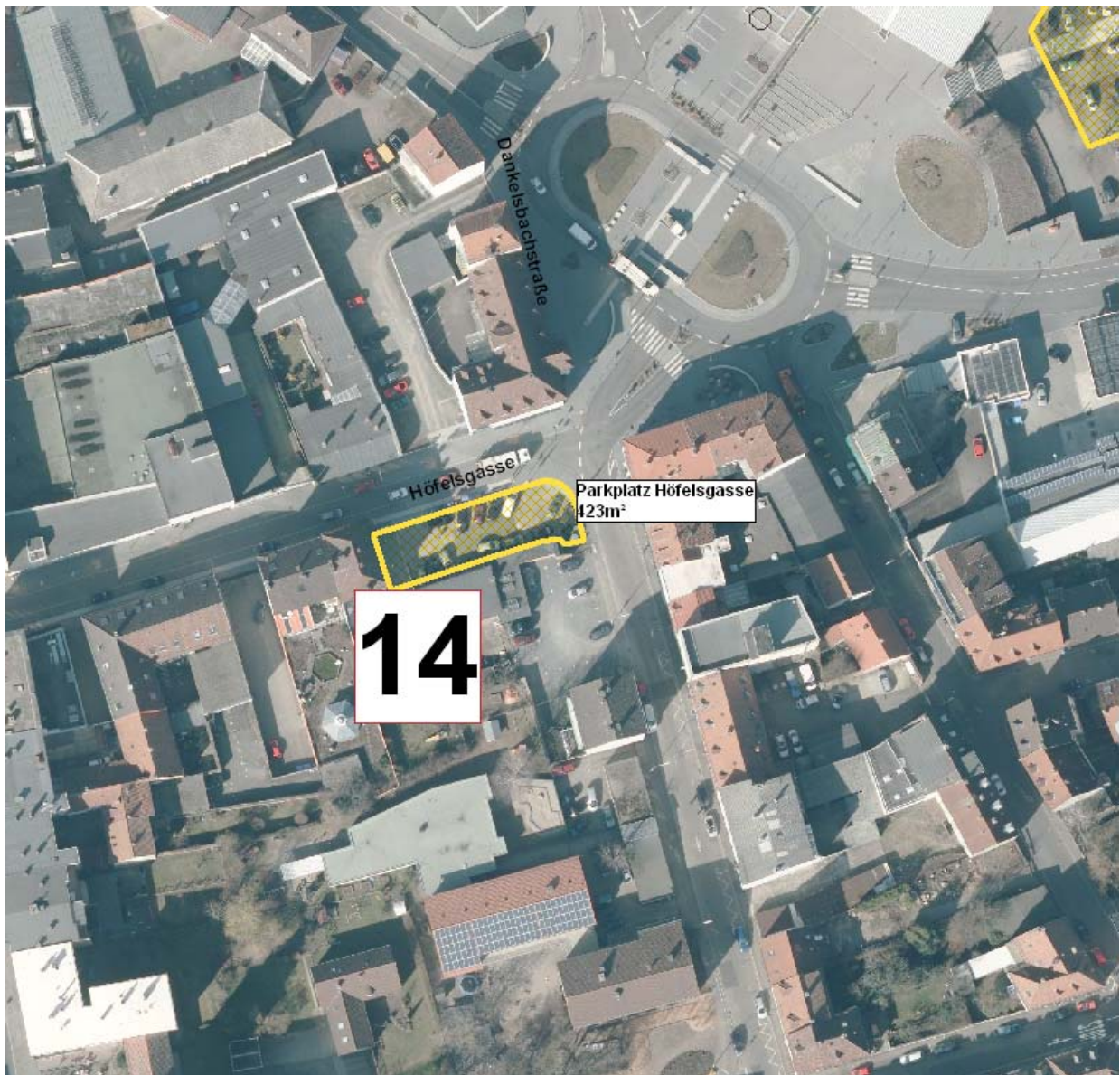
Kirchenpräsentation



Bühnen- und Aktionsflächen Rheinland-Pfalz-Tag 2013 in Pirmasens

Nummer: **14**
Bezeichnung: Parkplatz Höfelsgasse

Landesverband der Musikschulen - Bühne





Bühnen- und Aktionsflächen Rheinland-Pfalz-Tag 2013 in Pirmasens

Nummer: **15**
Bezeichnung: Johanneskirche

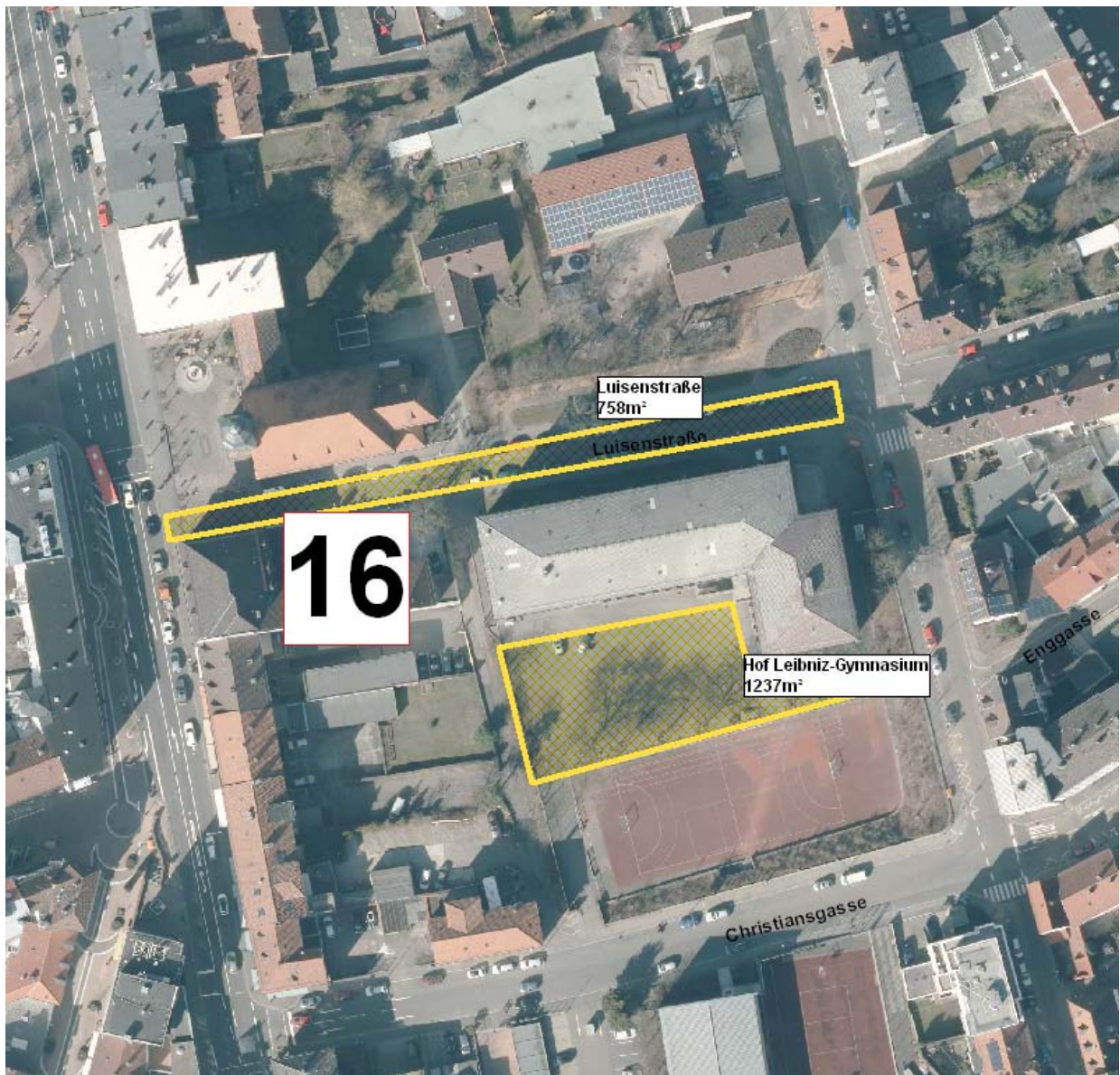
Kirchenpräsentation



Bühnen- und Aktionsflächen Rheinland-Pfalz-Tag 2013 in Pirmasens

Nummer: **16**
Bezeichnung: Luisenstraße

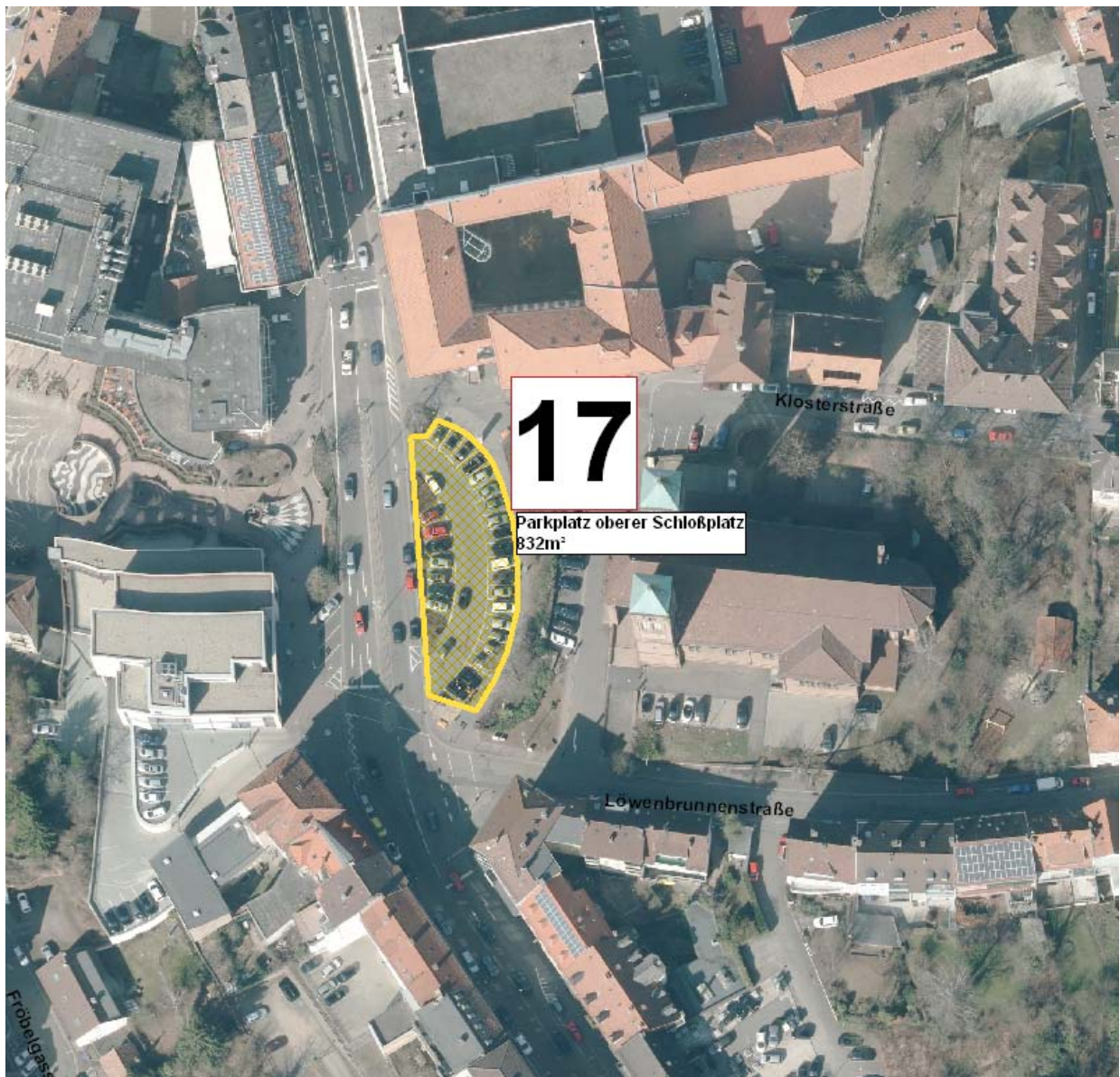
Selbsthilfemeile - Bühne



Bühnen- und Aktionsflächen Rheinland-Pfalz-Tag 2013 in Pirmasens

Nummer: **17**
Bezeichnung: Parkplatz oberer Schloßplatz

Ehrentribüne





Bühnen- und Aktionsflächen Rheinland-Pfalz-Tag 2013 in Pirmasens

Nummer: **18**
Bezeichnung: St. Pirmin

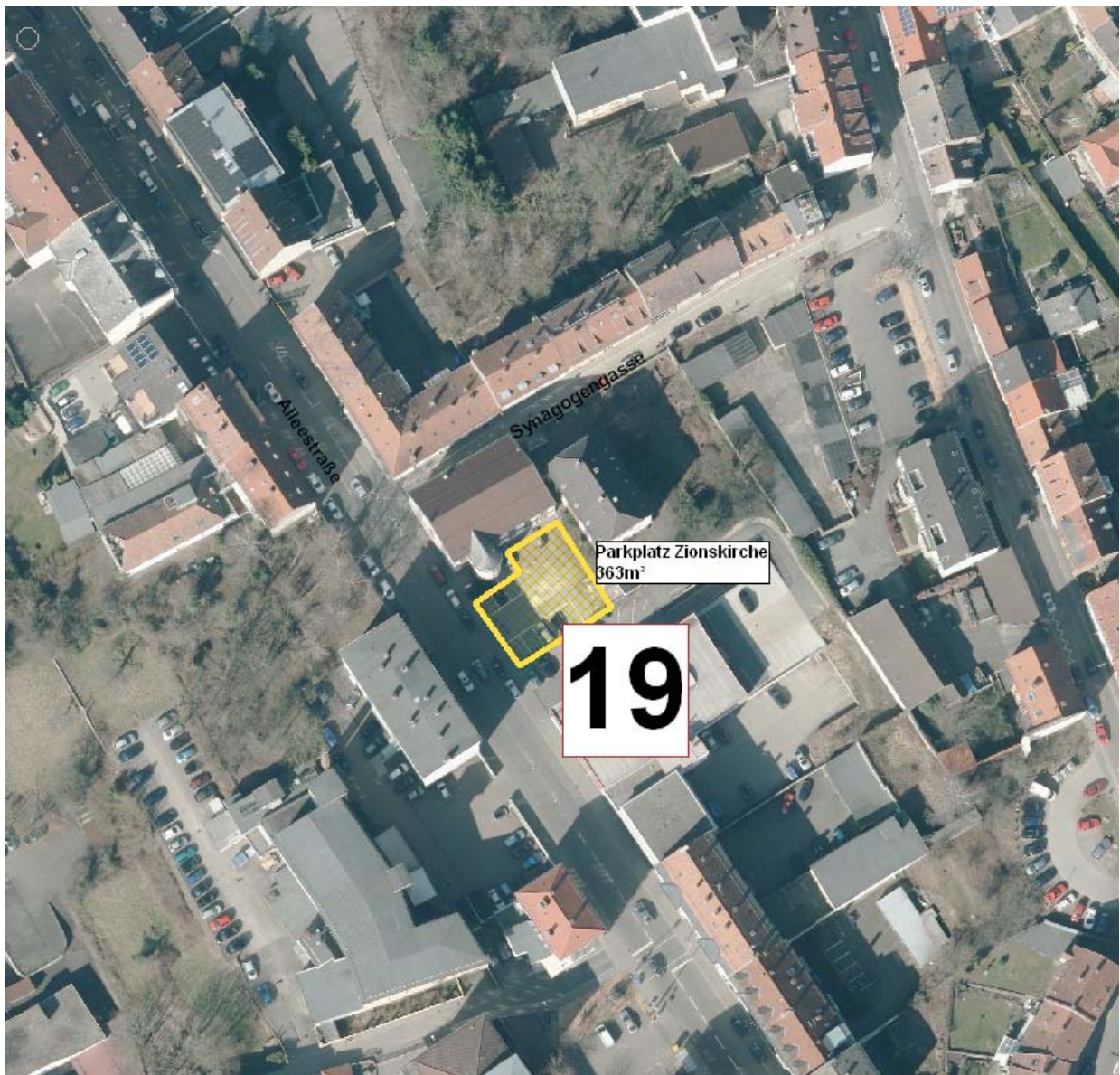
Kirchenpräsentation



Bühnen- und Aktionsflächen Rheinland-Pfalz-Tag 2013 in Pirmasens

Nummer: **19**
Bezeichnung: Parkplatz Zionskirche

Kirchenpräsentation





Bühnen- und Aktionsflächen Rheinland-Pfalz-Tag 2013 in Pirmasens

Nummer: **20**
Bezeichnung: Messegelände (Bodenpl.)

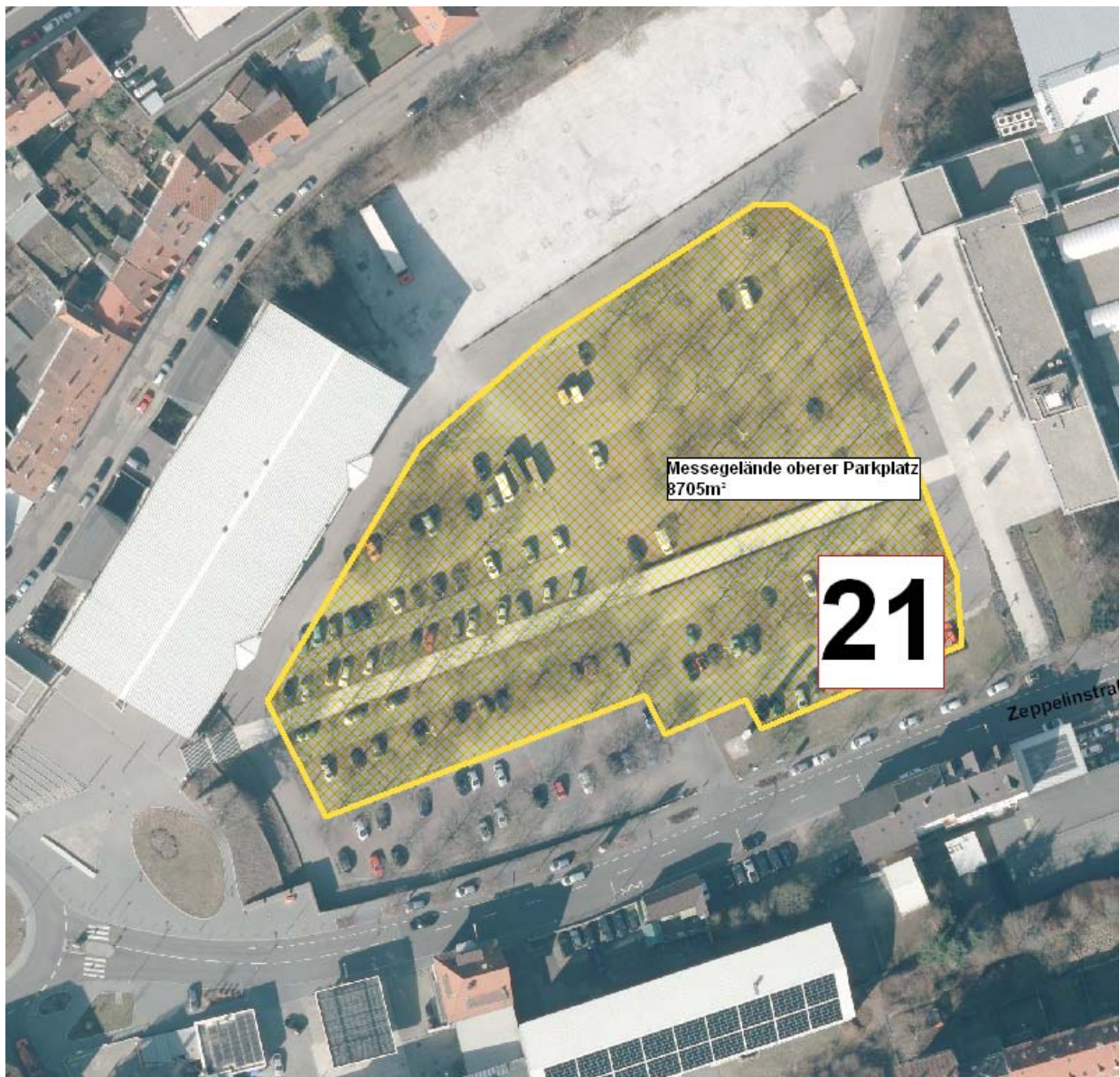
Feuerwehr, Polizei, THW, Bundespolizei und Zoll
Bühne



Bühnen- und Aktionsflächen Rheinland-Pfalz-Tag 2013 in Pirmasens

Nummer: **21**
Bezeichnung: Messegelände oberer Parkplatz

Platz der Streitkräfte





Bühnen- und Aktionsflächen Rheinland-Pfalz-Tag 2013 in Pirmasens

Nummer: **22**
Bezeichnung: Messehalle

bigFM After-Show-Party

